

Miejsce na identyfikację szkoły

# ARKUSZ PRÓBNEJ MATURY Z OPERONEM WIEDZA O SPOŁECZEŃSTWIE

POZIOM ROZSZERZONY

LISTOPAD  
2018

**Czas pracy: 180 minut**

## Instrukcja dla zdającego

1. Sprawdź, czy arkusz egzaminacyjny zawiera 24 strony (zadania 1.–32.). Ewentualny brak zgłoś przewodniczącemu zespołu nadzorującego egzamin.
2. Odpowiedzi zapisz w miejscu na to przeznaczonym.
3. Pisz czytelnie. Używaj długopisu/pióra tylko z czarnym tuszem/atramentem.
4. Nie używaj korektora.
5. Błędne zapisy wyraźnie przekreśl.
6. Pamiętaj, że zapisy w brudnopisie nie podlegają ocenie.

*Życzymy powodzenia!*

Za rozwiązanie  
wszystkich zadań  
można otrzymać  
łącznie **59 punktów**.

Wpisuje zdający przed rozpoczęciem pracy

--	--	--	--	--	--	--	--	--	--

**PESEL ZDAJĄCEGO**

--	--	--

**KOD  
ZDAJĄCEGO**

Arkusz opracowany przez Wydawnictwo Pedagogiczne OPERON.  
Kopiowanie w całości lub we fragmentach bez zgody wydawcy zabronione.

## CZĘŚĆ I – Test (47 punktów)

### Materiał źródłowy do zadania 1.

#### Grupy społeczne

*Dziś w całej Polsce studenci wyższych uczelni rozpoczęli rok akademicki. Według danych Głównego Urzędu Statystycznego ich liczba maleje od roku 2009. Najwięcej młodych ludzi studiuje na uniwersytetach, mniejsza grupa wybiera uczelnie ekonomiczne czy rolnicze.*

Źródło: opracowanie własne.

### Zadanie 1. (0–1)

Wykaż, że opisana w tekście zbiorowość jest kategorią statystyczną.

.....

.....

.....

.....

### Materiał źródłowy do zadania 2.

#### Ruchliwość społeczna

*Ruchliwość społeczna [...] związana z istnieniem uwarstwienia społecznego, polega na przechodzeniu z niższych pozycji na wyższe [...] lub z wyższych na niższe [...]; dotyczyć może przechodzenia przez jednostki szczebli w ramach jednej hierarchii służbowej, przechodzenia między klasami i warstwami społecznymi, jak i zmian pozycji społecznej całych grup w wyniku rewolucji społecznej, technicznej lub zmian w ustroju gospodarczym.*

Źródło: <https://encyklopedia.pwn.pl/haslo/ruchliwosc-spoieczna;3969800.html> (dostęp: 25.03.2018).

### Zadanie 2. (0–1)

Podaj nazwę ruchliwości społecznej opisanej w tekście.

.....

### Materiał źródłowy do zadań 3. i 4.

#### Obywatelstwo polskie

*W dniu 15 maja 2012 r. weszły w życie przepisy Rozdziału 5 ustawy z dnia 2 kwietnia 2009 r. o obywatelstwie polskim [...], regulujące tryb postępowania w sprawach o przywrócenie obywatelstwa polskiego [...]. Przepisy te wprowadzają do polskiego porządku prawnego nową, nieznana dotychczas polskiemu prawu, instytucję nabycia obywatelstwa polskiego – przywrócenie obywatelstwa polskiego. [...] Obywatelstwo polskie będzie przywracane na mocy decyzji administracyjnej ministra właściwego do spraw wewnętrznych, wydanej na wniosek osoby zainteresowanej.*

Źródło: [http://www.msz.gov.pl/pl/informacje\\_konsularne/obywatelstwo\\_polskie/nabycie/przywrocenie](http://www.msz.gov.pl/pl/informacje_konsularne/obywatelstwo_polskie/nabycie/przywrocenie) (dostęp: 25.03.2018).

### Zadanie 3. (0–1)

**Podkreśl poprawne dokończenie zdania.**

Uzyskanie obywatelstwa na mocy procedury opisanej powyżej przysługuje cudzoziemcom, którzy

- A. są apatrydami.
- B. są potomkami polskich zesłańców.
- C. w przeszłości posiadali obywatelstwo polskie.
- D. nieprzerwanie przebywali na terytorium Polski co najmniej 10 lat.

### Zadanie 4. (0–1)

**Wyjaśnij, czy od rozstrzygnięcia urzędnika publicznej rządowej administracji centralnej, dotyczącego przywrócenia obywatelstwa, przysługuje odwołanie.**

.....

.....

.....

.....

**Materiały źródłowe do zadania 5.**

**Ustawa z dnia 6 stycznia 2005 r. o mniejszościach narodowych i etnicznych oraz o języku regionalnym**

*Art. 9. § 2. Język pomocniczy może być używany jedynie w gminach, w których liczba mieszkańców gminy należących do mniejszości, której język ma być używany jako język pomocniczy, jest nie mniejsza niż 20% ogólnej liczby mieszkańców gminy i które zostały wpisane do Urzędowego Rejestru Gmin, w których używany jest język pomocniczy, zwanego dalej „Urzędowym Rejestrem”.*

**Dwujęzyczne napisy w gminach**



### Zadanie 5. (0–1)

**Rozstrzygnij, czy powyższe źródła odnoszą się do tego samego uprawnienia mniejszości narodowych i etnicznych w Polsce. Odpowiedź uzasadnij.**

Rozstrzygnięcie – .....

Uzasadnienie

.....

.....

.....

### Materiał źródłowy do zadania 6.

#### Formy prawne organizacji pożytku publicznego

*Forma prawna organizacji pozarządowej, której istotnym substratem\* jest kapitał przeznaczony na określony cel. [...] jest zakładem, czyli osobą prawną typu zakładowego, oznacza to, że jest bezosobowa, nie ma członków. Jest przez to niezależna. O celu, majątku, sposobie działania decyduje jej twórca.*

Źródło: <https://isws.ms.gov.pl/pojecia-i-definicje/index,2.html> (dostęp: 26.02.2018).

\*substrat – podłoże lub podstawa czegoś

### Zadanie 6. (0–2)

**A. Napisz, jakim terminem prawnym określa się założyciela opisanej formy organizacji pozarządowej.**

.....  
**B. Podkreśl uprawnienie, które nie przysługuje założycielowi opisanej formy prawnej.**

- A. ustalenie regulaminu organizacji
- B. wyznaczenie miejsca będącego siedzibą organizacji
- C. wskazanie ministra właściwego ze względu na cele organizacji
- D. zadecydowanie o podjęciu działalności gospodarczej przez organizację

### Materiał źródłowy do zadania 7.

#### Edukacja we współczesnym świecie

*Tak więc społeczeństwo posiada wielki potencjał wychowawczy dzięki swym instytucjom i swej strukturze społecznej, administracyjnej i samorządowej, swym kręgom kulturowym, a przy sprzyjających warunkach może być „szkołą postaw obywatelskich i ogólnoludzkich”. Należy przyjąć, że społeczeństwo jest lub może być zbiorowym edukatorem jednostek i grup ludzkich, bowiem rozwój człowieka jest m.in. zależny od wszelkich zachowań ludzkich w najbliższym otoczeniu, stwarzanej przez nich sytuacji w środowisku, reprezentowanych przez nich wartości, a także od funkcjonowania innych elementów globalnego systemu oświaty i wychowania. Ponadto z wielką mocą kształtują człowieka wszelkie zdarzenia, których doświadcza, zadania jakie stawia sam sobie lub stawiają mu inne osoby i instytucje, działalność jaką podejmuje i ludzie, z którymi się styka nawet przelotnie lub z którymi współdziała. Zachowanie człowieka jest zależne od rzeczywistości, w której uczestniczy. Codzienne obserwacje ludzi z najbliższego otoczenia, a nawet postaci telewizyjnych nie są obojętne w rozwoju człowieka.*

Źródło: [http://cejsh.icm.edu.pl/cejsh/element/bwmeta1.element.desklight-bcd465a8-8f7a-4d6e-a003-391d7d18cecd/c/Edmund\\_Trempala\\_Edukacja\\_formalna\\_i\\_edukacja\\_nieformalna.pdf](http://cejsh.icm.edu.pl/cejsh/element/bwmeta1.element.desklight-bcd465a8-8f7a-4d6e-a003-391d7d18cecd/c/Edmund_Trempala_Edukacja_formalna_i_edukacja_nieformalna.pdf) (dostęp: 15.04.2018).

### Zadanie 7. (0–1)

**Podaj nazwę przedstawionego rodzaju edukacji.**

.....

### Materiał źródłowy do zadania 8.

#### Konstytucja RP

*Wydanie przez państwo władzom innego państwa osoby przebywającej na terytorium państwa wydającego, dokonywane w sytuacji, gdy osoba ta podejrzana jest o popełnienie na terytorium państwa zwracającego się z wnioskiem [...] czynu przestępczego lub w celu odbycia kary. [...] dokonywana jest na podstawie umowy międzynarodowej, o ile państwo zwracające się z wnioskiem [...] zapewnia wzajemność.*

Źródło: <https://isws.ms.gov.pl/pl/pojecia-i-definicje/> (dostęp: 26.02.2018).

### Zadanie 8. (0–1)

**Zapisz nazwę procedury przedstawionej w tekście. Określ, czy Konstytucja Rzeczypospolitej Polskiej dopuszcza jej stosowanie wobec obywateli polskich.**

Nazwa procedury – .....

Dopuszczenie stosowania przez Konstytucję RP – .....

### Materiał źródłowy do zadania 9.

#### Referenda w Polsce

*Przedmiotem referendum może być odwołanie organu wykonawczego przed upływem kadencji. Wniosek o przeprowadzenie referendum mogą złożyć m.in. mieszkańcy lub organ stanowiący. Jest ono ważne, gdy weźmie w nim udział co najmniej 3/5 liczby biorących udział w wyborze odwoływanego organu.*

Źródło: opracowanie własne.

### Zadanie 9. (0–2)

**Uzupełnij zdania – wpisz nazwę referendum zgodnie z jego zakresem terytorialnym (A) oraz nazwę organu wykonawczego (B).**

Prezentowany powyżej tekst odnosi się do referendum (A) ..... oraz odwołania (B) ..... przed upływem kadencji.

### Materiał źródłowy do zadania 10.

#### Przymiotniki wyborcze

*Norma przedstawicielstwa zwana również normą reprezentacji; liczba mieszkańców (wyborców) przypadających na jeden mandat w wyborach do ciał kolegialnych (np. parlamentów). [...] Norma reprezentacji może być ustalona z góry i na stałe (np. jeden deputowany reprezentuje 30 tys. mieszkańców) lub być wynikiem proporcji pomiędzy liczbą mieszkańców (wyborców) a całkowitą pulą obsadzanych mandatów.*

Źródło: A. Sokala, B. Michalak, P. Uziębło, *Leksykon prawa wyborczego i referendalnego oraz systemów wyborczych*, Warszawa 2013, s. 140.

### Zadanie 10. (0–2)

A. Podaj przymiotnik wyborczy, który jest realizowany poprzez wprowadzenie normy przedstawicielstwa.

Wybory są .....

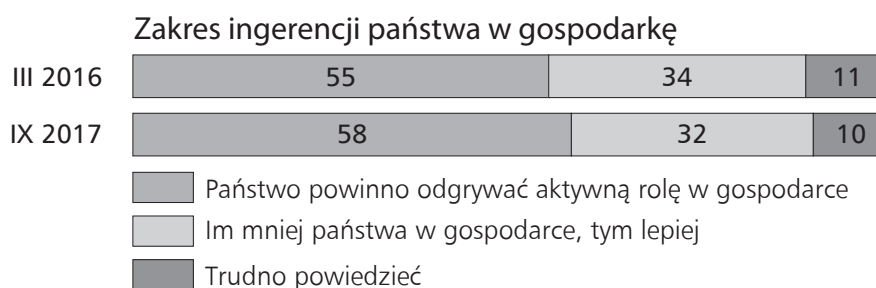
B. Wymień dwa konstytucyjne organy władzy Rzeczypospolitej pochodzące z wyborów, w których stosuje się zasadę wyrażoną tym przymiotnikiem wyborczym.

— .....

— .....

### Materiał źródłowy do zadania 11.

#### Ideologie i doktryny polityczne



Źródło: Rola państwa w gospodarce. Komunikat z badań CBOS, 132/2017, www.cbos.pl (dostęp: 4.03.2018).

### Zadanie 11. (0–2)

Rozstrzygnij, które informacje dotyczące sondażu są prawdziwe, a które – fałszywe. Przy każdym zdaniu w odpowiedniej kolumnie tabeli wpisz znak „X”.

	Zdania	Prawda	Falsz
A.	Większość respondentów uczestniczących w badaniu to zwolennicy etatyzmu gospodarczego.		
B.	Najmniejsza liczba wskazań na wykresie prezentuje poglądy przedstawicieli gospodarczego libertarianizmu.		
C.	Ilość respondentów, którzy uważali, że państwo powinno odgrywać aktywną rolę w gospodarce pomiędzy III 2016 a IX 2017 wzrosła o 3%.		

### Materiał źródłowy do zadania 12.

#### Systemy wyborcze państw demokratycznych

Klauzula zaporowa była kwestionowana w procesach przed Federalnym Trybunałem Konstytucyjnym. [...] wybory powszechne, w myśl jego wywodów, mają prowadzić nie tylko do powołania do życia czynnika reprezentującego społeczeństwo i reprezentatywnego wobec niego, lecz również do powołania parlamentu zdolnego do wypełniania swych konstytucyjnych zadań. Ponieważ zaś to ostatnie może okazać się niemożliwe w wypadku silnego zróżnicowania składu, występujący tu konflikt wartości konstytucyjnych powinien być rozwiązany w drodze pewnego kompromisu.

Źródło: P. Sarnecki, *Ustroje konstytucyjne państw współczesnych*, Warszawa 2013, s. 189–190.

### Zadanie 12. (0–1)

Wyjaśnij, w jakie skonfliktowane wartości konstytucyjne godzi występowanie klauzuli zaporowej.

.....

.....

.....

.....

.....

### Materiał źródłowy do zadania 13.

#### Funkcje parlamentu

[...] jedną z najbardziej popularnych form zapytań, stosowanych w Wielkiej Brytanii i naśladowanych obecnie w systemach parlamentarnych innych państw, jest godzina pytań. Instytucja ta polega na tym, że codziennie – od poniedziałku do czwartku od godziny 14.35 do godziny 15.30 – ministrowie udzielają ustnych odpowiedzi na postawione wcześniej przez członków Izby Gmin pytania. Zgłaszanie bezpośrednich zapytań do premiera odbywa się zawsze we wtorki i w czwartki.

Źródło: M. Kupis, *Ewolucja instytucji [...] w polskim parlamentarystyce*, <http://marszalek.com.pl/przegladprawakonstytucyjnego/ppk9/06.pdf> (dostęp: 18.03.2018).

### Zadanie 13. (0–2)

A. Zapisz nazwę funkcji parlamentu, którą ilustruje powyższy tekst.

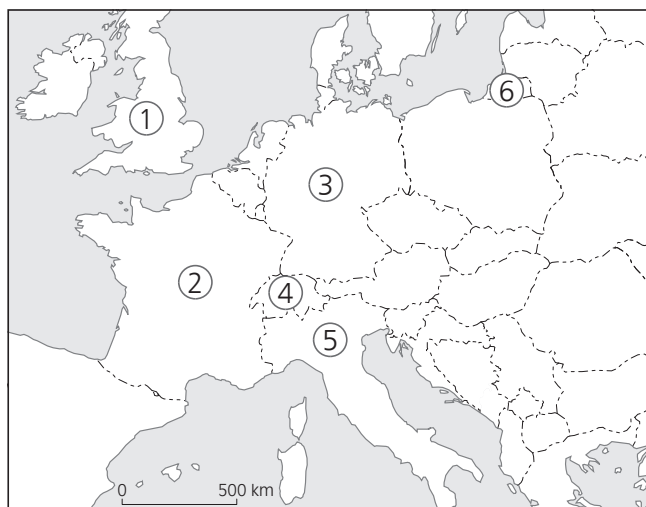
.....

B. Podaj, jak nazywa się uprawnienie posłów Sejmu RP będące odpowiednikiem opisanego prawa członków Izby Gmin.

.....

### Materiały źródłowe do zadania 14.

#### Mapa polityczna Europy (fragment)



### O głowie państwa w Europie

#### Opis A.

*Głowa państwa w tym kraju ma charakter kolegialny.*

#### Opis B.

*Ta głowa państwa stanowi trzecie ogniwo legislatywy.*

#### Opis C.

*Głowa państwa sprawująca władzę przez okres siedmioletniej kadencji.*

### Zadanie 14. (0–2)

Uzupełnij tabelę – do każdego opisu dopisz nazwę właściwego państwa i numer, którym oznaczono je na mapie.

	Nazwa państwa	Numer na mapie
Opis A.		
Opis B.		
Opis C.		

### Materiał źródłowy do zadania 15.

#### Uprawnienia organu władzy wykonawczej w Polsce

- A. Wnosi do Prezydenta RP o wprowadzenie stanu wyjątkowego.*
- B. Zawiera umowy międzynarodowe wymagające ratyfikacji.*
- C. Występuje z wnioskami do Trybunału Konstytucyjnego.*
- D. Jest zwierzchnikiem służbowym pracowników administracji samorządowej.*
- E. Wnosi do Prezydenta RP o zarządzenie powszechnej mobilizacji.*

### Zadanie 15. (0–2)

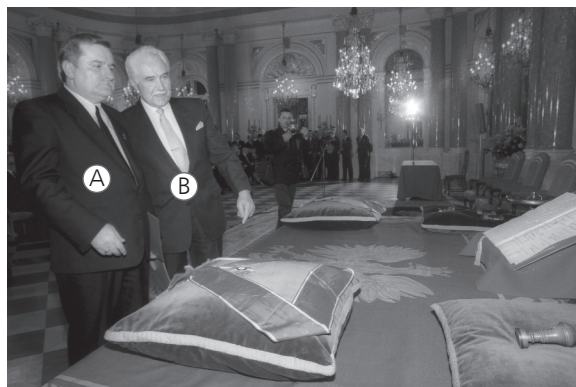
Uzupełnij tabelę – do każdej nazwy organu władzy w Rzeczypospolitej Polskiej przyporządkuj po dwie litery, którymi oznaczono jego kompetencje.

	Nazwa organu	Litery opisu kompetencji	
1.	Prezes Rady Ministrów		
2.	Rada Ministrów		



**Materiał źródłowy do zadania 16.**

**Prezydenci Rzeczypospolitej**



**Zadanie 16. (0–2)**

Zapisz imiona i nazwiska prezydentów Polski uczestniczących w uroczystości przekazania insygniów władzy prezydenckiej w grudniu 1990 roku, którzy zostali oznaczeni na ilustracji literami A i B.

A. ....

B. ....

**Materiał źródłowy do zadania 17.**

**Kadencja Sejmu i Senatu w Polsce**

*Ślubowanie poselskie, złożenie dymisji rządu przez premier Ewę Kopacz, a także wybór marszałka i wicemarszałków Sejmu to główne punkty pierwszego posiedzenia Sejmu [...]. Inauguracyjna sesja plenarna rozpocznie się w czwartek, 12 listopada o godz. 13.00. Weźmie w niej udział prezydent Andrzej Duda.*

Źródło: [http://www.sejm.gov.pl/sejm\[...\].nsf/komunikat.xsp?documentId=FFDB010AF1F3B792C1257EF90053AAC1](http://www.sejm.gov.pl/sejm[...].nsf/komunikat.xsp?documentId=FFDB010AF1F3B792C1257EF90053AAC1)  
(dostęp: 18.03.2018).

**Zadanie 17. (0–1)**

Podaj numer kadencji Sejmu RP, którego inauguracyjne obrady opisano w tekście.

.....

**Materiały źródłowe do zadania 18.**

**Organy ochrony prawa i zaufania publicznego**

**Tekst 1.**

*Niezależny urzędnik państwowy, interweniujący w urzędach i instytucjach w sprawach skarg obywateli. Stoi na straży wolności i praw obywatela.*

Źródło: opracowanie własne.

**Tekst 2.**

*Do rzecznika można zatem udać się po pomoc w sporządzeniu reklamacji czy pozwu. Można do niego skierować wniosek o pomoc prawną, np. [...] kierować skargi na działających niezgodnie*

z prawem przedsiębiorców. Przedsiębiorcy zobowiązani są współdziałać z rzecznikiem [...]. Rzecznik [...] może żądać [...] wyjaśnień i informacji oraz ustosunkowania się do uwag rzecznika. Przedsiębiorca, który się do tego nie zastosuje, popełnia wykroczenie, zagrożone karą grzywny do 2.000 zł.

Źródło: <https://poradnikprzedsiębiorcy.pl/-wniosek-o-udzielenie-pomocy-prawnej-> [...] (dostęp: 18.03.2018).

### Zadanie 18. (0–2)

**A. Rozstrzygnij, czy powyższe teksty dotyczą tego samego urzędnika zaufania publicznego w Polsce. Odpowiedź uzasadnij.**

Rozstrzygnięcie – .....  
Uzasadnienie

.....  
.....  
.....

**B. Podaj nazwę kodeksu, który reguluje orzekanie w sprawach opisanych w tekście 2.**

.....

### Materiał źródłowy do zadania 19.

#### Rodzaje subwencji

*Zgodnie z art. 29 ustawy o dochodach jednostek samorządu terytorialnego, gminy, w których wskaźnik dochodów podatkowych w przeliczeniu na 1 mieszkańca gminy jest większy niż 150 procent wskaźnika ustalonego analogicznie dla wszystkich gmin w kraju, dokonują wpłat do budżetu państwa, z przeznaczeniem dla gmin, które takiego dochodu nie uzyskują.*

Na podstawie: <http://www.portalsamorzadowy.pl/prawo-i-finanse/janosikowe-w-2017-warszawa-kleszczow-krakow-ktore-gminy-powiaty-i-wojewodztwa-zaplaca,90184.html> (dostęp: 18.03.2018).

### Zadanie 19. (0–2)

**A. Podkreśl poprawne dokończenie zdania.**

Opisany w tekście rodzaj subwencji dla gmin to subwencja

- |                 |                    |
|-----------------|--------------------|
| A. oświatowa.   | C. wyrównawcza.    |
| B. równoważąca. | D. rekompensująca. |

**B. Wyjaśnij, dlaczego ten rodzaj subwencji potocznie jest określany jako tzw. janosikowe.**

.....  
.....  
.....

### Materiał źródłowy do zadania 20.

#### Ustawa z dnia 25 lutego 1964 r. Kodeks rodzinny i opiekuńczy (fragment)

*Art. 96. § 1. Rodzice wychowują dziecko pozostające pod ich władzą rodzicielską i kierują nim. Obowiązani są troszczyć się o fizyczny i duchowy rozwój dziecka i przygotować je należycie do pracy dla dobra społeczeństwa odpowiednio do jego uzdolnień.*

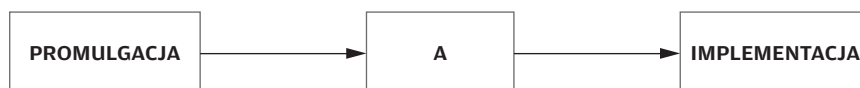
### Zadanie 20. (0–1)

Podaj nazwę elementu klasycznej normy prawnej, który nie występuje w powyższym przepisie.

.....

**Materiał źródłowy do zadania 21.**

**Od ogłoszenia do wejścia w życie aktu normatywnego**



### Zadanie 21. (0–1)

Zapisz właściwe określenie, które powinno się znaleźć na schemacie w miejscu litery A.

A. ....

**Materiał źródłowy do zadania 22.**

**Postępowanie procesowe**

**Opis A.**

*Prokurator po zakończeniu etapu przygotowawczego zebrał dowody pozwalające wystąpić do sądu przeciwko Wacławowi A., który był podejrzany o kradzież w osiedlowym sklepie spożywczym.*

**Opis B.**

*Jan K. pracował w firmie Michała J. Pracodawca rozwiązał z nim umowę o pracę po otrzymaniu wiadomości, że Jan K. został skazany prawomocnym wyrokiem sądu za popełnienie przestępstwa. Jan K. złożył pismo procesowe do sądu o odszkodowanie.*

**Opis C.**

*Bogumiła G. chciała wymeldować z pobytu stałego byłego męża, ponieważ nie przebywał on w miejscu zameldowania ponad 3 miesiące. Po otrzymaniu decyzji odmownej prezydenta miasta oraz podtrzymaniu jej przez organ odwoławczy złożyła sprawę do sądu administracyjnego.*

### Zadanie 22. (0–2)

Podaj nazwę pisma wszczynającego proces w opisanych sytuacjach.

Opis A. ....

Opis B. ....

Opis C. ....

**Materiały źródłowe do zadania 23.**

**Odpowiedzialność karna nieletnich**

*Ustawa z dnia 26 października 1982 r. o postępowaniu w sprawach nieletnich*

*Art. 1. § 1. Przepisy ustawy stosuje się w zakresie:*

*1) zapobiegania i zwalczania demoralizacji – w stosunku do osób, które nie ukończyły lat 18;*

- 2) postępowania w sprawach o czyny karalne – w stosunku do osób, które dopuściły się takiego czynu po ukończeniu lat 13, ale nie ukończyły lat 17;
- 3) wykonywania środków wychowawczych lub poprawczych – w stosunku do osób, względem których środki te zostały orzeczone, nie dłużej jednak niż do ukończenia przez te osoby lat 21.

**Opis sytuacji**

Adam S. dwa miesiące przed swoimi osiemnastymi urodzinami, wracając ze spotkania z kolegami, stanął na moście i zaczął bezmyślnie rzucać kamieniami w przejeżdżające samochody. Jeden z kierowców zaalarmował policję, której udało się zatrzymać Adama S.

Źródło: opracowanie własne.

**Zadanie 23. (0–1)**

Rozstrzygnij, czy w sprawie Adama S. ma zastosowanie ustawa o postępowaniu w sprawach nieletnich. Swoją odpowiedź uzasadnij, powołując się na właściwy przepis.

Rozstrzygnięcie – .....  
Uzasadnienie

.....  
.....  
.....  
.....

**Materiały źródłowe do zadania 24.**

**Konstytucja Rzeczypospolitej Polskiej z dnia 17 marca 1921 roku (fragment)**

Art. 83. Do orzekania o zbrodniach, zagrożonych cięższymi karami i o przestępstwach politycznych będą powołane sądy przysięgłych. Czyny, podlegające sądom przysięgłych, organizację tych sądów i tok postępowania – określią szczegółowe ustawy.

**Kodeks postępowania karnego z dnia 19 marca 1928 roku (fragment)**

Art. 386. Przynajmniej na trzy dni przed terminem otwarcia roków doręcza się stronom listę przysięgłych wezwanych na roki. [...]

Art. 388. Jeżeli z listy głównej stawilo się przynajmniej dwudziestu czterech przysięgłych przewodniczący zwalnia przysięgłych z listy dodatkowej; w przeciwnym razie uzupełnia z listy dodatkowej w drodze losowania liczbę przysięgłych brakującą do dwudziestu czterech, a pozostałych z listy dodatkowej zwalnia.

**Zadanie 24. (0–2)**

A. Zapisz współczesną nazwę opisaną w źródłach instytucji władzy sądowniczej w Polsce w dwudziestoleciu międzywojennym.

.....

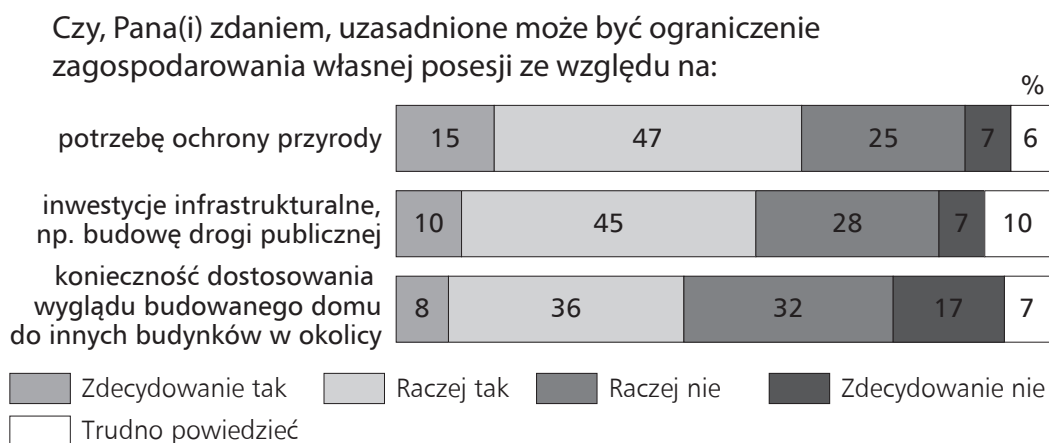
**B. Podkreśl poprawne dokończenie zdania.**

W dwudziestoleciu międzywojennym w Rzeczypospolitej Polskiej występował system prawa

- A. naturalnego. C. zwyczajowego.  
B. pozytywnego. D. precedensowego.

**Materiał źródłowy do zadania 25.**

**Prawa człowieka**



Źródło: *Dobro wspólne a [...]. Komunikat z badań CBOS*, 30/2017, [www.cbos.pl](http://www.cbos.pl) (dostęp: 25.03.2018).

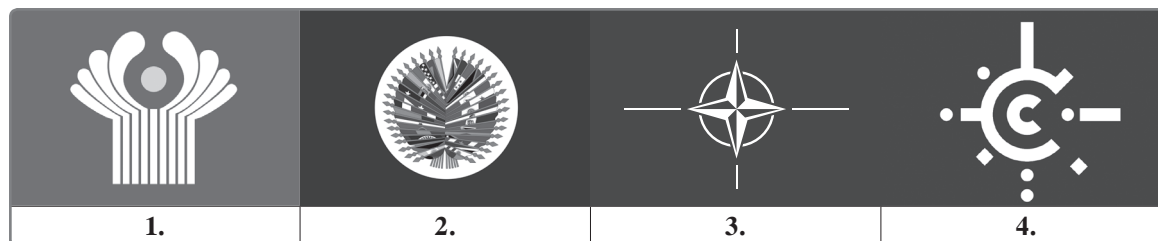
**Zadanie 25. (0–2)**

A. Na wykresie został pokazany stosunek respondentów do ograniczenia jednego z praw człowieka. Podaj nazwę tego prawa.

B. Określ rodzaj tego prawa. Odpowiedzi wybierz spośród: społeczne, polityczne, osobiste, solidarnościowe.

**Materiał źródłowy do zadania 26.**

**Członkostwo Polski w organizacjach międzynarodowych**



**Zadanie 26. (0–1)**

Wskaż logo organizacji międzynarodowej, do której należy Rzeczpospolita Polska. Zapisz poniżej właściwy numer oraz pełną nazwę tej organizacji.

### Materiał źródłowy do zadania 27.

#### Globalizacja i jej krytycy

*Jasnym jest, że globalizacji nie da się zatrzymać. Jednak nie widzę powodów, by bezkrytycznie przyjmować wizję świata przedstawianą nam przez największe państwa i najbogatsze korporacje.*

*Ludzkość z radością przyjęła upadek bloku sowieckiego i koniec zimnej wojny. Kolejne lata po tych epokowych wydarzeniach to okres gigantycznej, globalnej prosperity, z której skorzystała także Polska. Bez wątpienia żyje nam się lepiej niż 20–30 lat temu. Wiele dawnych zagrożeń zniknęło. Lecz zamiast nich pojawiły się nowe.*

*Brak komunizmu wcale nie musi oznaczać pełnej gospodarczej wolności. Bogate korporacje chcą być jeszcze bogatsze, co rodzi ich chęć do tworzenia wielkich monopolu. [...] Za kilkanaście lat możemy obudzić się w świecie, na który nie będziemy mieli żadnego wpływu.*

*A to tylko jeden z wielu problemów. Inny to na przykład ekologia. Możemy wierzyć lub nie w globalne ocieplenie, dziurę ozonową itp., ale faktem jest, że dewastacja środowiska naturalnego postępuje.*

Źródło: [https://www.salon24.pl/u/rybitzky/3809, \[...\]](https://www.salon24.pl/u/rybitzky/3809, [...]) (dostęp: 25.03.2018).

### Zadanie 27. (0–2)

**Rozstrzygnij, czy autor tekstu jest anti- czy alterglobalistą. Swój wybór uzasadnij dwoma argumentami odnoszącymi się do tekstu.**

Rozstrzygnięcie – .....  
Uzasadnienie

— .....  
.....  
— .....  
.....

### Materiał źródłowy do zadania 28.

#### Konflikty na świecie





### Zadanie 28. (0–2)

Rozstrzygnij, które informacje dotyczące konfliktu mającego miejsce na obszarze przedstawionym na mapie są prawdziwe, a które – fałszywe. Przy każdym zdaniu w odpowiedniej kolumnie tabeli wpisz znak „X”.

	Zdania	Prawda	Fałsz
A.	W latach 2000–2004 na obszarze zaznaczonym na mapie miała miejsce tzw. intifada, czyli „rewolucja kamieni”.		
B.	Kraj zaznaczony na mapie był terenem działań przeciwko reżimowi talibów.		
C.	Mapa przedstawia miejsce przeprowadzenia misji pokojowej ONZ zakończonej w grudniu 2004 roku.		

### Materiały źródłowe do zadania 29.

#### Logo organizacji

			
1.	2.	3.	4.

#### O polityku portugalskim



W latach 1995–2002 był premierem Portugalii, a od 2005 roku zajmował się sprawami uchodźców w organizacji międzynarodowej, której sekretarzem został w 2017 roku.

### Zadanie 29. (0–2)

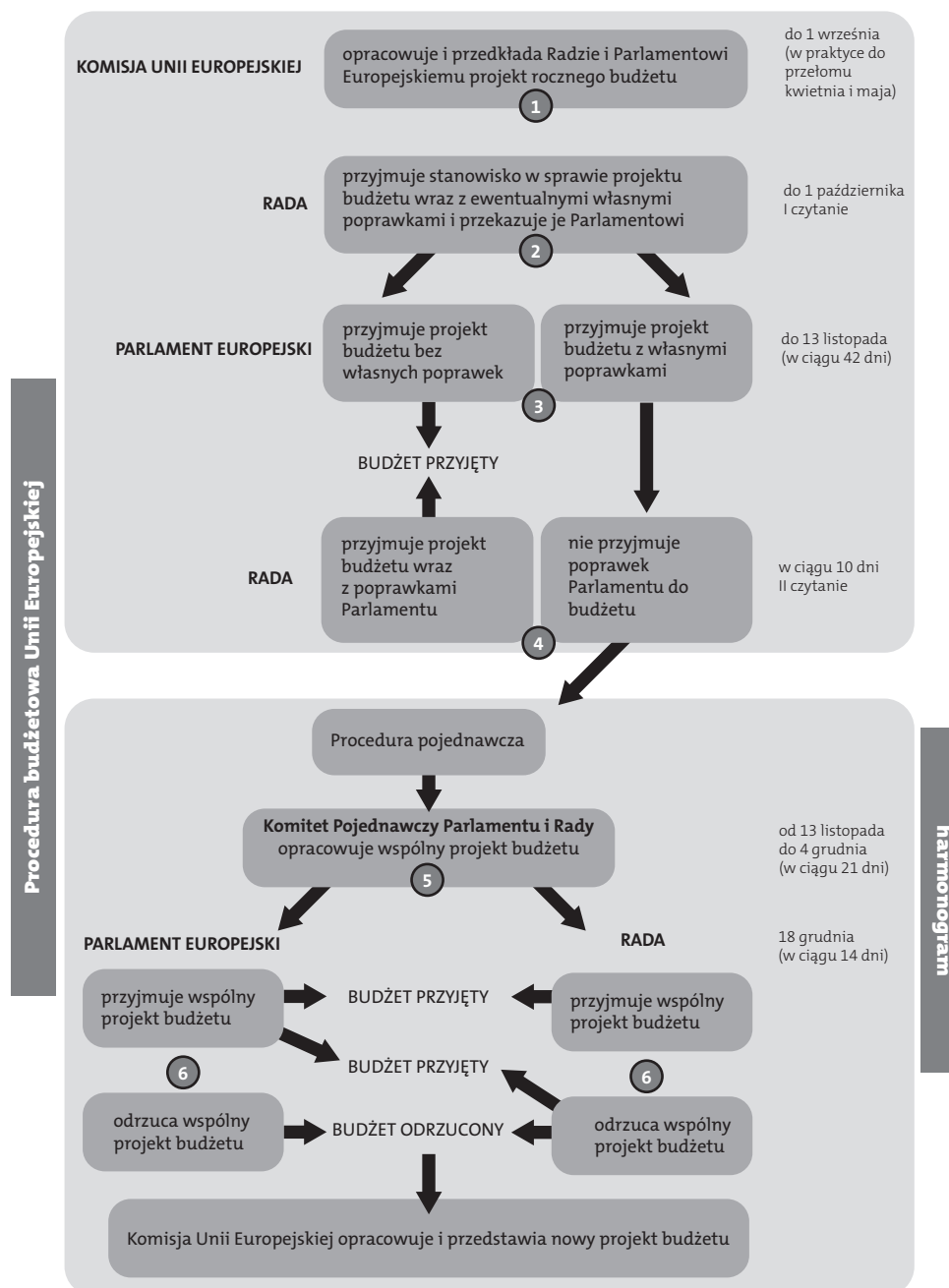
Uzupełnij zdania – wpisz cyfrę oznaczającą właściwe logo (A) oraz pełną nazwę organizacji (B) i jej organu (C).

Polityk zamieszczony na zdjęciu w latach 2005–2015 stał na czele instytucji, której logo oznaczono cyfrą (A) ..... . Od 2017 roku pełni funkcję sekretarza (B) .....  
..... . Na swoją pięcioletnią kadencję został wybrany przez (C) .....



## Material źródłowy do zadania 30.

### Instytucje Unii Europejskiej



## Zadanie 30. (0–1)

Podkreśl poprawne dokończenie zdania.

Często zamiennie stosowana nazwa przedstawionej na schemacie Rady to

- A. Rada Europy.
- B. Rada Europejska.
- C. Rada Unii Europejskiej.
- D. Rada Społeczno-Gospodarcza.



**Materiał źródłowy do zadania 31.**

**Koszty funkcjonowania przedsiębiorstwa**

**Koszty stałe**

*Koszty, które musi ponosić przedsiębiorca, niezależnie od wielkości produkcji. Nawet wówczas, gdy w przedsiębiorstwie nic się nie produkuje, ponosi ono [...] nakłady.*

**Koszt zmienny**

*Koszt, który zmienia się wraz ze zmianami wolumenu produkcji. Koszty zmienne są to nakłady przedsiębiorcy związane bezpośrednio z produkcją. Ich poziom zależy wprost od rozmiarów produkcji.*

Źródło: [https://www.governica.com/Koszty\\_sta%C5%82e](https://www.governica.com/Koszty_sta%C5%82e) (dostęp: 21.05.2018).

**Zadanie 31. (0–1)**

**Rozstrzygnij, czy koszty obsługi kredytu to koszty stałe czy zmienne przedsiębiorstwa. Odpowiedź uzasadnij.**

Rozstrzygnięcie – .....

Uzasadnienie

.....

.....

.....

.....

.....

**CZĘŚĆ II – Wypracowanie (12 punktów)**

**Zadanie 32. (0–12)**

**Wybierz jeden z podanych tematów i napisz wypracowanie.**

**Materiały źródłowe do tematu 1.**

**Procedura impeachmentu**

– Incydem, który przerodził się w największą w dziejach polityki amerykańskiej aferę było włamanie do kwatery wyborczej Partii Demokratycznej – wspominał dr Michałek. – Osoby, które tam się włamały, zostały rozszyfrowane jako osoby współpracujące z Białym Domem. W nocy 17 czerwca 1972 przyłapano na gorącym uczynku pięć osób biorących udział w tej operacji. Sprawa została nagłośniona przez dwóch dziennikarzy gazety „Washington Post”: Boba Woodwarda i Carla Bernsteina. – Sprawa sprowadzała się w wielkim uproszczeniu do tego, iż prezydent Nixon, co zostało później dowiedzione, miał jakoby inspirować włamanie do kompleksu Watergate poprzez swoich współpracowników, tak aby wykraść materiały swoich przeciwników i używając tych materiałów, odnieść błyskotliwe zwycięstwo – wyjaśniał dr Krzysztof Michałek.

W tle afery Watergate zwycięstwo Nixona z 1972 roku stawalo pod znakiem zapytania. Zastanawiano się, na ile sukces ten był rzeczywistym zwycięstwem jego polityki, a na ile nie-

legalnych praktyk. Przy okazji afery Watergate okazało się, że Białe Dom przez lata tworzył listy przeciwników politycznych, ale także z biznesu, których potem kompromitowano. Prezydent świadomy powagi sytuacji i istnienia niezbitych dowodów na jego winę sam zrezygnował z urzędu prezydenta. 9 sierpnia 1974 roku Richard Nixon jako polityk przeszedł do historii.

Źródło: <https://www.polskieradio.pl/39/156/Artykul/1102775,Richard-Nixon-%E2%80%93-w-cieniu-afery-Watergate> (dostęp: 29.04.2018)

### Głosowanie nad wotum zaufania

Donald Tusk wyszedł na sejmową mównicę krótko po godz. 15. Zaczął od przeprosin. – Ci, którzy wstydzą się swoich zachowań, mają obowiązek, by się z nich wy tłumaczyć – powiedział premier. A na koniec odpalił polityczną bombę: – Składam wniosek o wotum zaufania dla rządu z prośbą o jak najszybsze głosowanie.

Źródło: [http://wyborcza.pl/1,76842,16215322,Premier\\_Tusk\\_w\\_Sejmie\\_\\_\\_Skadam\\_wniosek\\_o\\_wotum\\_zaufania\\_.html](http://wyborcza.pl/1,76842,16215322,Premier_Tusk_w_Sejmie___Skadam_wniosek_o_wotum_zaufania_.html) (dostęp: 29.04.2018)

### Temat 1.

Rozważ, w jakim stopniu funkcja kontrolna parlamentu wpływa na zakres odpowiedzialności politycznej władzy wykonawczej w różnych systemach politycznych.

### Materiały źródłowe do tematu 2.

Nieletni, wobec których prawomocnie orzeczono środki wychowawcze, poprawcze lub kary w sądach powszechnych według rodzajów środków

RODZAJE ŚRODKÓW	2005		2010		2015		2016	
	W związku z							
	demoralizacją	czynami karalnymi	demoralizacją	czynami karalnymi	demoralizacją	czynami karalnymi	demoralizacją	czynami karalnymi
OGÓŁEM	15454	26228	16118	22758	14599	12237	15189	11355
Środki wychowawcze:								
nadzór:								
– kuratora	6709	8508	7326	7615	6377	3488	6680	3297
– rodziców	1815	4489	1684	3323	1046	1136	1143	1024
– opiekuna	23	23	9	9	10	21	17	14
umieszczenie w:								
– ośrodka szkolno-wychowawczym	342	229	16	13	1	1	2	1
– placówce opiekuńczo-wychowawczej	150	131	32	11	—	—	—	—
– młodzieżowym ośrodku wychowawczym	516	678	465	762	692	645	699	615
– młodzieżowym ośrodku socjoterapii	62	41	499	265	2	—	—	1
– skierowanie do ośrodka kuratorskiego	259	239	300	210	417	166	376	188
– zobowiązanie do określonego postępowania	3310	4514	4489	5721	3486	3574	3859	3294
upomnienie	4680	9257	4404	7338	4214	4268	4335	3886
inne	390	594	409	689	1563	1100	1606	975
Zakład poprawczy	—	1158	—	882	—	360	—	302
– w tym z warunkowym zawieszeniem	—	687	—	517	—	185	—	129

Uwaga: W podziale według środków wychowawczych nieletni może być wykazany kilkakrotnie, ponieważ sąd może orzec kilka rodzajów środków.

Źródło: dane Ministerstwa Sprawiedliwości, cyt. za: „Rocznik Statystyczny Rzeczypospolitej Polskiej”, Warszawa 2017, s. 169.

### **Ustawa o postępowaniu w sprawach nieletnich**

*Art. 21a. Cel postępowania w sprawie nieletniego*

*Postępowanie w sprawie nieletniego ma na celu ustalenie, czy istnieją okoliczności świadczące o demoralizacji nieletniego lub czy nieletni popełnił czyn karalny, a także ustalenie, czy zachodzi potrzeba zastosowania wobec nieletniego środków przewidzianych w ustawie.*

*Art. 22. Wszczęcie i tryb postępowania w sprawach o czyny ścigane na wniosek lub z oskarżenia prywatnego*

*§ 1. W sprawie o czyn ścigany na wniosek sąd rodzinny wszczyna postępowanie w razie złożenia wniosku; postępowanie toczy się wówczas z urzędu.*

*§ 2. W sprawie o czyn ścigany z oskarżenia prywatnego postępowanie wszczyna się, jeżeli tego wymaga interes społeczny albo wzgląd na wychowanie nieletniego lub ochronę pokrzywdzonego; postępowanie toczy się wówczas z urzędu.*

### **Temat 2.**

**Scharakteryzuj zasady odpowiedzialności nieletnich w polskim systemie prawnym. Oceń skuteczność środków stosowanych wobec nieletnich podlegających odpowiedzialności karnej.**

### **Materiał źródłowy do tematu 3.**

#### **Koordinator do spraw zwalczania terroryzmu**

*Od 2007 r. unijnym koordynatorem ds. zwalczania terroryzmu jest Gilles de Kerchove.*

*Ma za zadanie:*

- koordynować prace Rady UE w walce z terroryzmem*
- monitorować realizację strategii UE w walce z terroryzmem*
- dbać o aktywność UE w walce z terroryzmem.*

#### **Unijna strategia walki z terroryzmem**

*W 2005 r. Rada przyjęła unijną strategię walki z terroryzmem, by globalnie zwalczać terroryzm i zapewnić Europie większe bezpieczeństwo.*

*Strategia opiera się na 4 założeniach:*

- zapobiegać,*
- chronić,*
- ścigać,*
- reagować.*

Źródło: <http://www.consilium.europa.eu/pl/policies/fight-against-terrorism/> (dostęp: 29.04.2018)

### **Temat 3.**

**Scharakteryzuj strategię zwalczania terroryzmu i oceń ich skuteczność, analizując walkę z jego przyczynami, działania prewencyjne oraz represyjne w XXI wieku.**

[illegible]







**BRUDNOPIS (*nie podlega ocenie*)**

